

GROUPES 2012

DÉCOUVREZ LES SITES
DU PAYS CATHARE





L'Association des Sites du Pays Cathare regroupe 20 monuments publics et privés. Elle a pour objectif, non seulement de développer une dynamique économique autour de ces sites en mettant en place des actions collectives de promotion et de valorisation, mais aussi en favorisant la circulation des clientèles entre les sites les plus connus et ceux qui ont moins de notoriété.

Qu'ils soient situés dans le département de l'Aude, de l'Ariège, ou bien dans celui du Tarn, ces monuments ont en commun leur lien avec l'histoire du catharisme en Occitanie.

• Abbaye de Saint-Papoul	p. 4
• Château de Saissac.....	p. 5
• Abbaye de Villelongue	p. 6
• Châteaux de Lastours.....	p. 7
• Musée du Catharisme de Mazamet	p. 8
• Abbaye de Caunes-Minervois	p. 9
• Château et remparts de la Cité de Carcassonne.....	p. 10
• Abbaye de Saint-Hilaire	p. 11
• Abbaye de Lagrasse.....	p. 12
• Abbaye de Fontfroide.....	p. 13
• Château de Villerouge-Termenès.....	p. 14
• Château de Termes	p. 15
• Château d'Arques	p. 16
• Abbaye d'Alet-les-Bains	p. 17
• Musée du Quercorb à Puivert.....	p. 18
• Château d'Usson	p. 19
• Château de Puilaurens à Lapradelle.....	p. 20
• Château de Peyrepertuse à Duilhac.....	p. 21
• Château de Quéribus à Cucugnan	p. 22
• Château d'Aguilar à Tuchan.....	p. 23



Carte de localisation

Tableau des distances (en kms)

	Saint-Papoul	Saissac	Villelongue	Lastours	Mazamet	Caunes	Carcassonne	Saint-Hilaire	Lagrasse	Fontfroide	Villerouge	Termes	Arques	Puivert	Usson	Puillaurens	Peyreperouse	Quéribus	Aguilar	Alet-les-Bains
Saint-Papoul		15	12	39	57	50	30	60	84	106	107	80	68	69	102	86	99	134	126	50
Saissac	15		12	25	36	42	25	39	60	90	74	72	67	76	108	92	105	101	110	57
Villelongue	12	12		37	82	40	24	37	81	32	92	70	64	65	98	83	95	119	111	46
Lastours	39	25	37		31	17	15	33	50	85	64	67	61	75	104	88	95	91	105	52
Mazamet	57	36	82	31		42	48	64	85	116	117	97	92	104	133	116	148	144	135	83
Caunes	50	42	40	17	42		20	37	48	50	62	69	65	78	107	91	93	89	95	56
Carcassonne	30	25	24	15	48	20		19	30	61	60	49	44	57	86	70	73	89	80	34
Saint-Hilaire	60	39	37	33	64	37	19		38	74	49	36	27	46	73	57	57	61	63	22
Lagrasse	84	60	81	50	85	48	30	38		30	15	20	43	76	99	79	45	41	37	52
Fontfroide	106	90	32	85	116	50	61	74	30		32	55	72	138	137	110	97	62	49	97
Villerouge	107	74	92	64	117	62	60	49	15	32		12	25	63	86	61	31	27	23	48
Termes	80	72	70	67	97	69	49	36	20	55	12		30	63	86	59	33	32	30	42
Arques	68	67	64	61	92	65	44	27	43	72	25	30		35	56	35	38	42	44	17
Puivert	69	76	65	75	104	78	57	46	76	138	63	63	35		49	30	64	66	82	34
Usson	102	108	98	104	133	107	86	73	99	137	86	86	56	49		30	60	60	77	52
Puillaurens	86	92	83	88	116	91	70	57	79	110	61	59	35	30	30		38	34	50	35
Peyreperouse	99	105	95	95	148	93	73	57	45	97	31	33	38	64	60	38		5	15	56
Quéribus	134	101	119	91	144	89	89	61	41	62	27	32	42	66	60	34	5		12	68
Aguilar	126	110	111	105	135	95	80	63	37	49	23	30	44	82	77	50	15	12		62
Alet-les-Bains	50	57	46	52	83	56	34	22	52	97	48	42	17	34	52	35	56	68	62	

ABBAYE DE SAINT-PAPOUL

L'abbaye de Saint-Papoul, située à l'est du pays Lauragais, se tient à l'écart du village. Cet ancien bourg fortifié a su préserver son cachet médiéval avec ses ruelles émaillées de maisons à colombages.

Siège d'un ancien évêché durant cinq siècles, cette abbaye bénédictine est intimement liée à la figure de Saint-Papoul, probablement martyrisé dans la localité.



■ HORAIRES D'OUVERTURE

Fermé en janvier

Février, mars, novembre, décembre

(week-ends et vacances scolaires)..... 10h - 11h30 et 14h - 16h30

Avril à juin et septembre 10h - 11h30 et 14h - 17h30

Juillet et août 10h - 18h30

Octobre 10h - 11h30 et 14h - 16h30

Fermeture hebdomadaire le dimanche matin

■ TARIF GROUPES à partir de 10 personnes

Visite libre : 3 €/pers durée : 30 mn

Visite commentée : 4 €/pers (sur réservation) durée : 1 h

■ SERVICES SUR PLACE

Parking pour autocars, boutique culturelle, toilettes, téléphone

■ ACCESSIBILITÉ DEPUIS CARCASSONNE

Par la D6113 direction Toulouse jusqu'à Villepinte

■ CONTACT SAINT-PAPOUL

Tél./Fax : 04 68 94 97 75 - E-mail : abbaye.saintpapoul@orange.fr

Site Internet : www.saintpapoul.fr

CHÂTEAU DE SAISSAC

Vestige du catharisme au cœur de la Montagne Noire, le château de Saissac étage ses terrasses devant un paysage exceptionnel barré à l'horizon par la chaîne des Pyrénées. Erigées en contrebas du village, les fortifications du château se déroulent à l'aplomb du ravin de la Vernassonne. Les ruines de son donjon s'élèvent encore à une vingtaine de mètres de hauteur. Deux salles restaurées hébergent une muséographie sur le Trésor monétaire de Saissac composé de 2 000 deniers du XIII^{ème} siècle (un des plus anciens trésors royaux médiévaux découverts en Languedoc).



■ HORAIRES D'OUVERTURE

Fermé en janvier

Février, mars, novembre et décembre

(week-ends, vacances scolaires et jours fériés sauf le 25 déc.)..... 10h - 17h

Avril, mai, juin et septembre..... 10h - 18h

Juillet et août..... 9h - 20h

Octobre..... 10h - 17h

Dernière visite 30 minutes avant fermeture

■ TARIF GROUPES A partir de 10 personnes sur réservation

Visite libre : 4 €/pers..... durée : 30 à 45 mn

Visite commentée (moins de 17 personnes) : 7 €/pers..... durée : 1h15 à 1h30

Visite commentée (plus de 17 personnes) :

4 €/pers + forfait de 50 €..... durée : 1h15 à 1h30

Visite du village (groupe de plus de 15 personnes) : 50 €..... durée : 1 h

■ SERVICES SUR PLACE

Parking pour autocars dans le haut du village, toilettes, boutique culturelle

■ ACCESSIBILITÉ DEPUIS CARCASSONNE

Par la D6113 jusqu'à Pezens puis par la D629

■ CONTACT SAISSAC

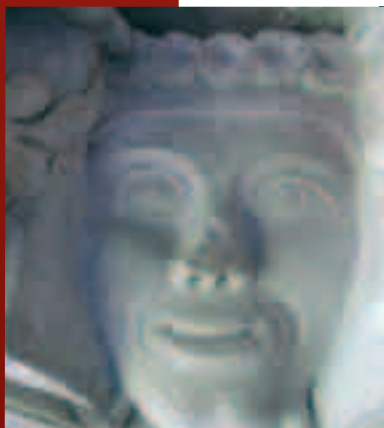
Tél./Fax : 04 68 24 46 01 - E-mail : chateausaissac@orange.fr

Site internet : www.saissac.fr

A BBAYE DE VILLELONGUE

À trois kilomètres du bourg de Saint-Martin-le-Vieil, cette ancienne abbaye cistercienne séduit par son caractère confidentiel et familial.

Construit dès 1180, le monastère fut récompensé par Simon de Montfort au début du XIII^e siècle pour sa prise de position contre les cathares : il leur fit don de nombreuses terres ainsi que du village de Saint-Martin.



■ HORAIRES D'OUVERTURE

Du 1^{er} avril au 30 juin et du 1^{er} septembre au 11 novembre

(fermé le lundi) : 10h – 12h et 14h – 18h30

Juillet et août : 10h – 12h et 14h – 19h

Fermeture les samedis à 16h

Dernière visite 30 minutes avant fermeture

■ TARIF GROUPES A partir de 10 personnes sur réservation

Visite libre : 4 €/pers durée : 45 mn

Visite conférence (à partir de 30 pers.) :

4 €/pers + forfait de 70 € durée : 1h

gratuité pour 1 chauffeur et 1 accompagnateur

■ SERVICES DISPONIBLES SUR SITE

Parking, toilettes, chambres d'hôtes, rafraîchissements

■ ACCESSIBILITÉ DEPUIS CARCASSONNE

Autoroute direction Toulouse, sortie Bram

D6113 en direction Toulouse, Pezens, Montolieu

■ CONTACT VILLELONGUE

Tél./Fax : 04 68 24 90 38

E-mail : ass-des-amis-de-labbaye-de-villelongue@orange.fr

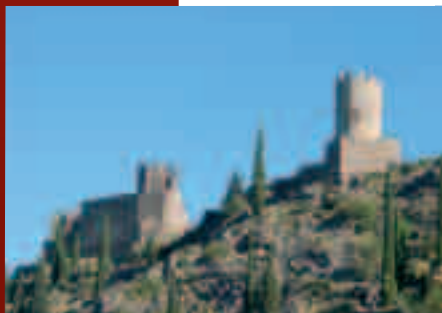
Site internet : www.abbaye-de-villelongue.com

C HÂTEAUX DE LASTOURS

Lastours constitue un vaste complexe archéologique avec ses quatre châteaux, Cabaret, Tour Régine, Surdespine et Quertineux, édifiés au sommet d'un socle rocheux, et son village médiéval, le Castrum de Cabaret, profondément encaissé dans la vallée.

La visite se déroule en deux temps : la découverte du panorama depuis le Belvédère, et l'accès aux monuments par un sentier de randonnée aménagé à partir d'une ancienne usine textile. **Une Exposition archéologique « LASTOURS, 4000 ans d'histoire »** présente les principales découvertes issues de 25 ans de fouilles.

A celle-ci s'ajoute un parcours « Faune et Flore » qui prépare le visiteur à la découverte du milieu naturel organisé autour de trois pôles thématiques « la géologie, la botanique, la zoologie ».



■ HORAIRES D'OUVERTURE

Fermé en janvier

Février, mars, novembre et décembre

(week-ends et vacances scolaires) 10h – 17h

Avril, mai, juin, septembre 10h – 18h

Juillet et août 9h – 20h

Octobre 10h – 17h

■ TARIF GROUPES A partir de 15 personnes sur réservation

Visite libre : 4 €/pers durée : 1h30 à 2h

Visite commentée : 6 €/pers durée : 1h30 à 2h

Visite commentée du site archéologique : 8 €/pers durée : 2h

Visite commentée du belvédère : 4 €/pers durée : 40 à 60 mn

■ SERVICES SUR PLACE

Parking pour autocars, toilettes, téléphone, boutique culturelle, aire de pique nique

■ ACCESSIBILITÉ DEPUIS CARCASSONNE

Suivre Mazamet par la D118 ensuite prendre Conques-sur-Orbiel par la D101 jusqu'à Lastours

■ CONTACT LASTOURS

Tél./Fax : 04 68 77 56 02 – E-mail : chateaux.lastours@online.fr



MUSÉE DU CATHARISME DE MAZAMET

Le Musée du Catharisme invite à découvrir et comprendre la tragédie cathare : qui étaient les bons hommes et bonnes femmes, quels étaient leurs croyances et rituels, pourquoi ont-ils été persécutés par la croisade et l'inquisition ? Grâce à une riche iconographie, des ambiances sonores et deux vidéos, vous cheminez sur les pas des cathares, dans les bourgs et châteaux du pays occitan, et découvrez leur vie quotidienne au rythme de la société féodale...un voyage au cœur du Moyen-âge. En complément, visitez le village médiéval d'Hautpoul, berceau historique de Mazamet.



■ HORAIRES D'OUVERTURE

Du 1^{er} Février au 31 mars et du 2 novembre au 19 décembre
mercredi et samedi..... 10h-12h et 14h30-17h30
Du 2 Avril au 31 mai et du 1^{er} septembre au 30 octobre
du mercredi au dimanche 14h30-17h30
Du 1^{er} Juin au 31 août (du lundi au vendredi)..... 10h-12h et 14h30-18h
(week-end et jours fériés) 15h-18h
Fermé en janvier, le 1^{er} mai, 1^{er} et 11 novembre et à partir du 20 décembre
Dernière visite 30 minutes avant fermeture

■ TARIF GROUPES A partir de 10 personnes, sur réservation

Visite libre : 2 €.....durée : 1h
Visite commentée : 3 €.....durée : 1h30

Visite conférence avec diaporama (à partir de 30 pers., particulièrement adaptée aux personnes à mobilité réduite ou ayant des difficultés à rester en station debout prolongée) : 3 € durée : 1h45
Possibilité de coupler la visite avec la découverte du village médiéval d'Hautpoul et pour les scolaires, avec des ateliers sur le thème du Moyen-Âge.

■ SERVICES SUR PLACE Parking autocar, toilettes, boutique culturelle

■ CONTACT

Tél. : 05 63 61 56 56 - Fax : 05 63 61 25 27
E-mail : contact@maison-memoires.com
Site : www.maison-memoires.com

A BBAYE DE CAUNES-MINERVOIS

Abbaye bénédictine possédant un superbe chevet pré-roman, une église abbatiale richement ornée du marbre incarnat de Caunes, célèbre à Versailles et dans tous les monuments les plus prestigieux d'Europe.

Se visitent également une crypte recelant les vestiges de la première église carolingienne, les bâtiments conventuels du XVII^e siècle et un cloître XVIII^e avec accès au sol du cloître primitif du XII^e siècle.



■ HORAIRES D'OUVERTURE

Fermée en janvier et les 24, 25, 26, 30 et 31 décembre

Février, mars, novembre et décembre 10h-12h et 14h-17h

D'avril à juin, septembre et octobre 10h-12h et 14h-18h

Juillet, août 10h-19h

Dernière visite 30 minutes avant fermeture

■ TARIF GROUPES A partir de 10 personnes sur réservation

Visite libre : 3,50 €/pers. durée : 30 mn

Visite commentée : 1 € suppl./pers. durée : 1 h

Visite chapelle du Cros : 1 € suppl./pers. durée : 1 h

■ SERVICES SUR PLACE

Parking pour autocars à 3 mn, toilettes, boutique culturelle, téléphone, aire de pique-nique (à 2 km)

■ ACCESSIBILITÉ DEPUIS CARCASSONNE

D620 direction Villalier, puis Caunes-Minervois

■ CONTACT CAUNES-MINERVOIS

Tél./Fax : 04 68 78 09 44

E-mail : abbayecaunesminervois@orange.fr

Site internet : www.mairiedecaunes.fr

C HÂTEAU ET REMPARTS DE LA CITÉ DE CARCASSONNE

Les imposantes fortifications de la cité de Carcassonne occupent un éperon rocheux qui domine le cours de l'Aude. A leurs pieds, s'étire la ville basse, bastide fondée par Louis IX en 1248. Occupée dès le VI^{ème} siècle avant J.C, Carcassonne a été une ville romaine fortifiée au Bas Empire avant d'être une cité médiévale. Elle témoigne de 1000 ans d'architecture militaire et de 2600 ans d'histoire. Une visite riche et variée est proposée, incluant de nombreux espaces exclusifs : remparts, hours, salle de projection, musée lapidaire.



■ HORAIRES D'OUVERTURE

Janvier à mars et octobre à décembre 9h30 – 17h
Avril à septembre 10h – 18h30
Fermé les 1^{er} janvier, 1^{er} mai, 1^{er} et 11 novembre, et 25 décembre
Fermeture des caisses 45 mn avant la fermeture du site

■ TARIF GROUPES

A partir de 20 personnes, maximum 50 personnes sur réservation

Visite libre : 6,50 € / pers

Parcours promenade accompagné sur le rempart : 6,50 €/pers durée : 1h

Visite conférence (de 1 à 15 pers.) : 155 € durée : 1h30

Visite conférence (de 16 à 30 pers. max.) : 240 € durée : 1h30

Visite conférence approfondie (mêmes tarifs que la visite conférence) durée : 2h30

Audioguide(français, anglais, italien, espagnol, catalan, allemand) : 2 €/pers

Visites pour groupes scolaires (de 20 à 35 personnes) :

Visite libre : 30 €

Parcours promenade accompagné : 30 € durée : 1h

Visite conférence : 72 € durée : 1h30

Visites avec fiches pédagogiques : 72 € durée : 1h30

■ SERVICES SUR PLACE

Parking municipal, librairie comptoir de vente, toilettes

■ CONTACT CITÉ Fax : 04 68 11 12 27

Réservation visites conférences : Tél. : 04 68 11 70 72

E-mail : carcassonne-reservation@monuments-nationaux.fr

Réservation autres prestations groupes : Tél. : 04 68 11 70 76

E-mail : denise.rajol@monuments-nationaux.fr

Site Internet : www.carcassonne.monuments-nationaux.fr

A BBAYE DE SAINT-HILAIRE

L'abbaye bénédictine de Saint-Hilaire est installée dans la pittoresque vallée du Lauquet.

Occupant une position dominante au cœur de l'ancien fort médiéval de Saint-Hilaire, ce monastère à dimension humaine est organisé autour de son cloître gothique. Il abrite le « sarcophage » de Saint-Sernin, œuvre majeure du Maître de Cabestany. C'est ici qu'en 1531 les moines inventèrent le premier vin effervescent au monde, la Blanquette.



■ HORAIRES D'OUVERTURE

De janvier à mars, novembre et décembre

(fermé pendant les vacances scolaires de Noël) 10h - 12h et 14h - 17h

Avril à juin, septembre et octobre 10h - 12h et 14h - 18h

Juillet et août 10h - 19h

Dernière visite 20 minutes avant fermeture

■ TARIF GROUPES A partir de 10 personnes sur réservation

Visite libre ou commentée : 3 €/pers durée : 60 à 90 mn

■ SERVICES SUR PLACE

Parking pour autocars, toilettes, boutique culturelle, téléphone, aire de pique-nique

■ ACCESSIBILITÉ DEPUIS CARCASSONNE

Par la D118 ou la D140 direction Limoux

■ CONTACT SAINT-HILAIRE

Tél. / Fax : 04 68 69 62 76

E-mail : abbayedesthilaire@wanadoo.fr

Site Internet : <http://perso.orange.fr/abbayedesainthilaire/>

ABBAYE DE LAGRASSE

Face à la cité médiévale, cet imposant monument bénédictin commande au respect. L'abbaye de Lagrasse, célèbre pour son élégance, présente un époustouflant catalogue d'architecture du X^e au XVIII^e siècle. On découvre, pour la partie appartenant au Conseil Général, les bâtiments essentiellement médiévaux : la cour du logis abbatial, le cellier, la boulangerie, la chapelle abbatiale, l'ancienne sacristie, le transept nord, la tour préromane, le dépôt lapidaire (exposition sur le Maître de Cabestany), la salle d'apparat ainsi que le dortoir restauré en 2009.



■ HORAIRES D'OUVERTURE

De mi-janvier à mars, et novembre jusqu'à mi-décembre 10h – 12h30 et 14h – 17h
Avril à juin et octobre 10h – 12h30 et 14h – 18h
Juillet, août et septembre 10h – 19h
Dernière visite libre 1h avant fermeture. Dernière visite commentée 1h30 avant fermeture

■ TARIF GROUPES

A partir de 15 personnes sur réservation 15 jours à l'avance
Visite libre : 2,50 €/pers. durée : 45 mn
Visite commentée (jusqu'à 25 personnes) : 4 €/pers... durée : 1h30
Visite commentée (+ de 25 personnes) : 2,50 €/pers. + forfait de 39 €
Gratuités pour le chauffeur et l'accompagnateur

■ SERVICES SUR PLACE

Parking pour autocars, boutique culturelle, café et librairie «du Banquet», toilettes.

■ ACCESSIBILITÉ DEPUIS CARCASSONNE

- Par la D6113 direction Narbonne puis par la D03,
- Par l'autoroute A61 sortie n°25 Lézignan-Corbières, suivre la D611 jusqu'à Fabrezan puis la D212

■ CONTACT LAGRASSE

Tél. : 04 68 43 15 99 – Fax : 04 68 49 00 76

E-mail : abbayedelagrasse@wanadoo.fr - Site internet : www.abbayedelagrasse.com

ABBAYE DE FONTFROIDE

Baignée par le ruisseau de Fontfroide, ce somptueux ensemble cistercien est niché au cœur d'un paysage typiquement méditerranéen. Durant la croisade contre les Albigeois, Fontfroide s'est affirmée comme un bastion de l'orthodoxie catholique face au catharisme qu'elle combattit avec vigueur.



■ HORAIRES D'OUVERTURE

Janvier à mars, novembre et décembre..... 10h-12h et 14h-16h
Avril, mai, juin, septembre et octobre..... 10h-12h15 et 13h45-16h45
Juillet et août 10h-18h
Fermé le 25 décembre et le 1^{er} janvier

■ TARIF GROUPES A partir de 20 personnes sur réservation

Visite commentée : 7,50 €/pers. durée : 1h15

■ SERVICES SUR PLACE

Parking, parking pour autocars, toilettes, aire de pique-nique, boutique culturelle et vente des vins de l'abbaye de Fontfroide au Caveau
Restaurant « la Table de Fontfroide » (tél. : 04 68 41 02 26)

■ ACCESSIBILITÉ DEPUIS CARCASSONNE

Par la D6113 direction Narbonne, suivre les panneaux « Abbaye de Fontfroide »

■ CONTACT FONTFROIDE

Tél. : 04 68 45 50 71 – Fax : 04 68 45 18 31

E-mail : info@fontfroide.com

Site Internet : www.fontfroide.com

C HÂTEAU DE VILLEROUGE-TERMENÈS

Situé à une cinquantaine de kilomètres au sud est de Carcassonne, Villerouge est la porte méditerranéenne des Hautes-Corbières. Entièrement restauré, ce château est un remarquable exemple d'architecture militaire remontant essentiellement au XIII^e siècle.

Une visite audiovisuelle (en 3 langues) intitulée « Le Monde de Guilhem Bélibaste, dernier « parfait cathare » est proposée à l'intérieur. L'aile du château qui lui fait face est réservée à la « Rôtisserie médiévale », restaurant proposant une cuisine du XIV^e siècle unique en Europe.



■ HORAIRES D'OUVERTURE

Fermeture annuelle en janvier. Février ouvert pour les groupes sur réservation.

Mars (<i>week-ends</i>)	10h-17h
Avril à juin et du 1 ^{er} septembre au 15 octobre (<i>en non-stop le week-end</i>)	10h-13h et 14h-18h
Juillet et août	10h-19h30
Du 16 octobre à mi-décembre (<i>week-ends, jours fériés</i>)	10h-17h
Vacances de Toussaint	10h-13h et 14h-17h
Dernière visite 1h avant fermeture	

■ TARIF GROUPES A partir de 10 personnes sur réservation

Visite audioguidée : 5 €/pers.	durée : 45 mn
Visite audioguidée pour les enfants (6 à 15 ans) : 2 €/pers.	durée : 45 mn
Visite accompagnée du village et de l'église : 2 €/pers. suppl.	durée : 45 mn

■ SERVICES SUR PLACE

Parking pour autocars, toilettes, boutiques culturelles et artisanat, aire de pique-nique, aire de jeux dans le village, restaurant médiéval, brasserie, café, bureau de tabac, médecin

■ ACCESSIBILITÉ DEPUIS CARCASSONNE

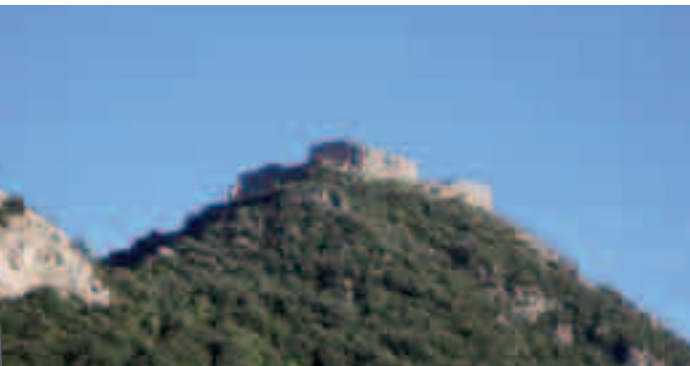
Par la D03 jusqu'à Lagrasse puis par la D23

■ CONTACT VILLEROUGE

Tél. : 04 68 70 09 11 - E-mail : chateau.villerouge@villerouge.fr

CHÂTEAU DE TERMES

En 1210, le château de Termes a été le théâtre d'un épisode majeur de la Croisade albigeoise. La visite du site est renforcée par un film introductif, une exposition historique « 1210, le siège du château de Termes », et par des documents de visite réactualisés. Aidé par le cahier de visite, ou mieux encore, accompagné gratuitement, le groupe de visiteurs imaginera le campement croisé face au village fortifié... le duel des trébuchets... Simon de Montfort échappant à la mort... les défenseurs finalement terrassés par la dysenterie... Les vestiges apparaissent chaque année plus imposants, grâce aux fouilles archéologiques, 15 minutes de marche pour atteindre le château.



■ HORAIRES D'OUVERTURE

A partir de mi décembre, janvier et févrierouvert sur réservation
Mars et de novembre à mi-décembre (*week-ends, jours fériés et vacances scolaires ;
sinon, accueil sur RDV*) 10h -17h
Avril, mai, juin, septembre et octobre 10h -18h
Juillet et août 10h - 19h30

■ TARIF GROUPES A partir de 10 personnes

Visite libre : 3 €/pers. durée : 1h15
Visite commentée : 3 €/pers. durée : 1h30-2h
Réservation au moins 15 jours à l'avance
Chauffeurs et accompagnateurs gratuits

■ SERVICES SUR PLACE

Parking pour autocars, toilettes, téléphone, boutique culturelle, aire de pique-nique

■ ACCESSIBILITÉ DEPUIS CARCASSONNE

Par la D6113 jusqu'à Trèbes, puis la D3 vers Lagrasse, puis la D212 et la D40 (*1 heure*)
Coordonnées GPS de Termes : 43° 00' 08'' N - 02° 33' 24'' E

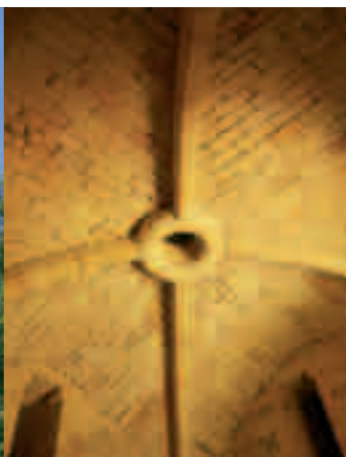
■ CONTACT TERMES

Tél./Fax : 04 68 70 09 20 / Hors saison : 04 68 70 10 71
E-mail : chateau.termes@payscathare.org - Site internet : www.chateau-termes.com

CHÂTEAU D'ARQUES

La localité d'Arques est installée à une cinquantaine de kilomètres au sud-est de Carcassonne. Le château, planté sur un mamelon isolé, est constitué d'une enceinte quadrangulaire percée par une porte gothique et d'un élégant donjon, d'une hauteur de 24 mètres, flanqué de quatre tourelles.

La visite se poursuit au centre du village au musée du Catharisme appelé la **Maison Déodat Roché** en hommage à l'un des premiers historiens du catharisme.



■ HORAIRES D'OUVERTURE

Fermé en janvier, février et décembre

Mars, octobre et novembre..... 10h-13h et 14h-17h

Avril à juin et septembre..... 10h-13h et 14h-18h

Juillet et août..... 10h-19h

■ TARIF GROUPES A partir de 10 personnes sur réservation

Visite libre : 3, 50 €/pers..... durée : 45 mn

Visite commentée : 5,50 €/pers..... durée : 45 mn-1h30

Chauffeurs et accompagnateurs gratuits.

■ SERVICES SUR PLACE

Parking pour autocars, boutique culturelle, aire de pique-nique, toilettes, accès facile au château.

■ ACCESSIBILITÉ DEPUIS CARCASSONNE

Par la D118 jusqu'à Couiza puis par la D613

■ CONTACT ARQUES

Tél./fax : 04 68 69 82 87

E-mail : site.arques@wanadoo.fr – Site Internet : www.chateau-arques.fr

A BBAYE D'ALET-LES-BAINS

Située dans la cité médiévale d'Alet dans la Vallée de l'Aude, les origines de cette abbaye sont inconnues. Au XII^e siècle, elle attire de nombreux pèlerins. Elle connut un regain inespéré après les temps difficiles de la Croisade contre le catharisme, en étant choisie comme siège d'un nouvel évêché. L'abbaye comprise dans les remparts de la ville fut détruite lors des guerres de religion et il n'en reste aujourd'hui que d'imposants vestiges : la cathédrale Notre Dame du XII^e siècle, la salle capitulaire, la porte d'entrée nord.



■ HORAIRES D'OUVERTURE

Du 7 au 15 avril	10h-12h30 et 14h30-18h
Du 28 avril au 31 juin	10h-12h30 et 14h30-18h
Du 1 juillet au 31 août.....	10h-12h30 et 14h30-19h
Du 1 ^{er} septembre au 31 octobre	10h-12h30 et 14h30-18h

Dernière visite 30 minutes avant fermeture.

■ TARIF GROUPES A partir de 10 personnes sur réservation.

Visite libre : 3,00 €/pers.

Possibilité de visite guidée avec un guide de l'association des guides du pays cathares.

■ SERVICES SUR PLACE

Boutique culturelle, parking pour autocars

■ ACCESSIBILITÉ DEPUIS CARCASSONNE

Suivre la D118 direction Limoux, continuer jusqu'à Alet les Bains

■ CONTACT ALET

Tél : 04 68 69 93 56 - E-mail : info.aletlesbains@free.fr

Site internet : <http://aletlesbains.com>

MUSÉE DU QUERCORB

Le musée du Quercorb à Puivert permet de découvrir ce petit pays à la muséographie attrayante : des scènes visuelles et sonores retracent la vie quotidienne du Quercorb au début du XX^e siècle. L'Instrumentarium, baigné d'une ambiance musicale, présente neuf instruments de musique du Moyen Age, reconstitués d'après les sculptures de musiciens du château de Puivert. Dans le verger du musée, une muséographie présente un alambic ainsi qu'une collection d'objets se rapportant à la cueillette des fruits et à leur transformation en eau-de-vie.



■ HORAIRES D'OUVERTURE

Fermé de janvier au 30 mars et du 2 novembre au 31 décembre

Du 31 mars au 14 juillet et septembre 10h30-12h30 et 14h-18h

Du 15 juillet au 31 août 10h-19h

Du 1^{er} octobre au 1^{er} novembre 14h-17h

Dernière visite 30 minutes avant fermeture.

Possibilité d'aménagements d'horaires hors période d'ouverture.

■ TARIF GROUPES ADULTES A partir de 10 personnes sur réservation

Visite libre : 3,30 €/pers.....durée : 1h

Visite commentée (30 pers. max.) :

3,30 €/pers. + forfait de 40 €.....durée : 1h

■ TARIF GROUPES PUBLIC SCOLAIRE (enfant de 6 à 15 ans)

Visite libre groupe : 1,60 €/enfant

Visite commentée : 1,60 €/enfant + forfait de 40 €

Animation à la demi-journée (30 enfants max.) : 1,60 €/enfant + forfait de 61 €

Animation à la journée (50 enfants max.) : 1,60 €/enfant + forfait de 110,50 €

■ SERVICES SUR PLACE

Parking pour autocars, boutique culturelle, toilettes,

■ ACCESSIBILITÉ DEPUIS CARCASSONNE

Par la D118 jusqu'à Limoux puis par la D620

■ CONTACT QUERCORB Tél : 04 68 20 80 98 – Fax : 04 68 69 99 50

E-mail : musee.quercorb@wanadoo.fr – Site Internet : www.quercorb.com/musee

CHÂTEAU D'USSON

Le château d'Usson, situé dans le canton de Quérigut, pays du Donezan, émerge des hautes futaies pyrénéennes. Mentionné pour la première fois au début du XI^e siècle, il s'agit de la forteresse des anciens seigneurs de So et d'Alion.

Après avoir constitué un refuge pour les parfaits cathares, il servit de remparts face aux invasions espagnoles à l'époque moderne.



■ HORAIRES D'OUVERTURE

Du 12 février au 26 février.....	14h-18h
Du 8 avril au 22 avril.....	14h-18h
Du 26 au 28 mai et du 7 au 8 juin.....	14h-18h
Juillet et août.....	10h-13h et 15h-19h
Du 1 ^{er} au 25 septembre.....	14h-18h
Du 6 au 7 octobre.....	14h-18h

Dernière visite 45 minutes avant fermeture.

■ TARIF GROUPES A partir de 10 personnes sur réservation

Visite libre : 3 €/pers.....	durée : 1h20
Visite commentée : 4 €/pers.....	durée : 1h30 à 2h

■ SERVICES SUR PLACE

Parking pour autocars, toilettes, aire de pique nique

■ ACCESSIBILITÉ DEPUIS CARCASSONNE

Par la D118 jusqu'à Quillan puis la D 117 jusqu'à Axat. A nouveau la D118 jusqu'à Usson-les-Bains.

■ CONTACT USSON

Tél. : 04 68 20 41 37 - Fax : 04 68 20 46 25

Site Internet : www.donezan.com

E-mail : ot@donezan.com

C HÂTEAU DE PUILAURENS

Situé à près de 700 mètres d'altitude, ce château domine le village de Lapradelle, au milieu d'une forêt de sapins.

Son existence est attestée pour la première fois en 958. Ayant eu un rôle prépondérant dans la défense de l'ancienne frontière franco-aragonaise, il offre tout le répertoire de l'architecture militaire du Moyen-Âge. On y accède par un chemin en chicanes précédé d'une barbacane.



■ HORAIRES D'OUVERTURE

Fermé en janvier et du 16 novembre au 31 décembre

Février, Mars (week-ends et vacances scolaires) 10h-17h

Avril et du 1^{er} octobre au 15 novembre 10h-17h

Mai 10h-18h

Juin et septembre 10h-19h

Juillet et août 9h-20h

Dernière visite 30 minutes avant fermeture.

■ TARIF GROUPES A partir de 10 personnes

Visite libre : 3 €/pers. durée : 1h

■ SERVICES SUR PLACE

Parking pour autocars, toilettes, toilettes handicapés, boutique culturelle, aire de pique-nique.

■ ACCESSIBILITÉ DEPUIS CARCASSONNE

Par la D118 jusqu'à Quillan puis par la D117

■ CONTACT CHÂTEAU

Tél./Fax : 04 68 20 65 26

E-mail : chateau.puilaurens@orange.fr – Site Internet : www.pays.axat.org

CHÂTEAU DE PEYREPERTUSE

CAncré dans les reliefs des Hautes Corbières, Peyreperouse s'émerveille à 800 mètres d'altitude au milieu des garrigues et surplombe le petit village de Duilhac-sous-Peyreperouse. Cette immense forteresse égale, en superficie, celle de la Cité de Carcassonne.

Chaque année se déroule le plus important festival médiéval du sud de la France, de nombreuses troupes animent le château et un village médiéval reconstitué.

Programme disponible au www.chateau-peyreperouse.com ou par téléphone au 04 82 53 24 07.



■ HORAIRES D'OUVERTURE

Fermé les 3 dernières semaines de janvier

Janvier, Novembre et Décembre..... 10h-16h30

Février..... 10h-17h

Mars et Octobre 10h-18h

Avril 9h30-19h

Mai, Juin, et Septembre..... 9h-19h

Juillet et août 9h-20h

Dernière visite 20 minutes avant fermeture.

■ **TARIF GROUPES** A partir de 20 personnes sur réservation.

Visite libre : 6 €/pers. en juillet et août, 4 €/pers. le reste de l'année

Visite commentée : idem visite libre + forfait de 55 €

■ SERVICES SUR PLACE

Parking pour autocars à 15 minutes de la billetterie, toilettes, aire de pique-nique

■ ACCESSIBILITÉ DEPUIS CARCASSONNE

Par la D118 jusqu'à Quillan puis la D117 jusqu'à Maury, la D123 jusqu'à Cucugnan et D14

Par l'A61 jusqu'à Narbonne puis l'A9 jusqu'à Rivesaltes, la D117 jusqu'à Maury, la D123 et D14

■ CONTACT PEYREPERTUSE

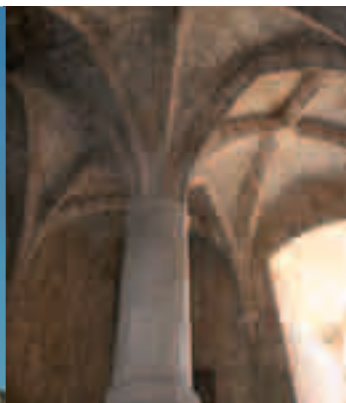
Tél. : 04 82 53 24 07 – Fax : 04 68 45 24 05

E-mail : info@chateau-peyreperouse.com

Site Internet : www.chateau-peyreperouse.com

CHÂTEAU DE QUÉRIBUS

Émergeant à plus de 700 mètres d'altitude sur la crête méridionale des Corbières, le château projette sa silhouette massive au-dessus d'un vaste panorama. Dernier bastion de la résistance cathare, sa situation stratégique lui permet d'exercer une remarquable surveillance sur la totalité de la plaine roussillonnaise. Le billet d'entrée donne également accès au spectacle multimédia du curé de Cucugnan au **Théâtre Achille Mir**, dans le célèbre village de Cucugnan.



■ HORAIRES D'OUVERTURE

Fermé les 3 dernières semaines de janvier

1 ^{ère} semaine de janvier, novembre et décembre	10h-17h
Février	10h-17h30
Mars	10h-18h
Avril, mai, juin, septembre	9h30-19h
Juillet et août	9h-20h
Octobre	10h-18h30

■ TARIF GROUPES A partir de 20 personnes sur réservation

Visite libre : 4 €/pers	durée : 1h
Visite commentée : 4 €/pers + forfait de 65 €	durée : 1h15

■ SERVICES SUR PLACE

Boutique culturelle, aire de pique-nique, parking pour autocars, toilettes
Panneaux pédagogiques et tables d'orientation

■ ACCESSIBILITÉ DEPUIS CARCASSONNE

Par la D6113 jusqu'à Lézignan-Corbières puis par la D611 jusqu'à Tuchan puis par la D14

■ CONTACT QUÉRIBUS

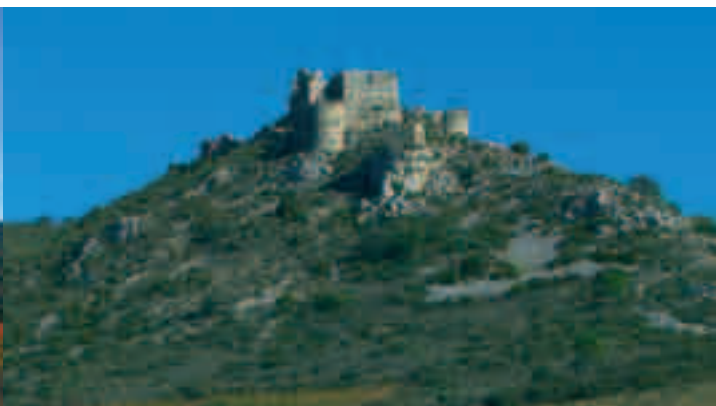
Tél./Fax: 04 68 45 03 69 – E-mail : queribuscucugnan@orange.fr
Site Internet : www.cucugnan.fr

C HÂTEAU D'AGUILAR

Situé sur un mamelon rocheux et au pied du prestigieux S vignoble Haut Fitou, le château d'Aguilar est l'un des « cinq fils de Carcassonne » qui surveillait la frontière avec l'Espagne d'alors au ^{XI}^e siècle.

Il appartient successivement aux comtes catalans, aux vicomtes de Carcassonne, et au moment de la Croisade, à Olivier seigneur de Termes. En 1210, il est occupé par Simon de Montfort avant de tomber entre les mains du Roi de France Louis IX.

Il fut consolidé et modifié par les ingénieurs royaux à la fin du ^{XIII}^e siècle. Son enceinte supérieure montre des particularités architecturales tout à fait originales dans la région.



■ HORAIRES D'OUVERTURE

Du 1^{er} avril au 15 juin 10h-18h

Du 16 juin au 15 septembre 9h-19h

Du 16 septembre au 4 novembre..... 11h-17h

Dernière visite 15 minutes avant fermeture.

■ TARIF GROUPES A partir de 10 personnes sur réservation

Visite libre : 1,50 €/pers.

■ ACCESSIBILITÉ DEPUIS CARCASSONNE et NARBONNE

- De l'A61 (depuis Carcassonne) : sortie Lézignan-Corbières, direction Thezan-des-Corbières, puis la D611 jusqu'à Tuchan
- De l'A9 (depuis Narbonne) : sortie 40 Sigean, Direction Portel-des-Corbières, Durban-Corbières, Villeneuve-les-Corbières et Tuchan (D611)
- De l'A9 (depuis Narbonne vers Perpignan) : sortie 41 Perpignan Nord (Rivesaltes), au rond-point à droite direction Vingrau et Tuchan (D12 et D39)

Non accessible en bus

■ CONTACT AGUILAR

Tél. (mairie de Tuchan) : 04 68 45 51 00 – E-mail : communedetuchan@wanadoo.fr
A partir de janvier 2012 : mairie@tuchan.fr – www.tuchan.fr



Association des Sites du Pays Cathare

Conseil Général de l'Aude - Allée Raymond Courrière

11855 Carcassonne cedex 09

Tél. 04 68 11 37 97 - Fax 04 68 11 37 96

info@payscathare.org

www.payscathare.org

Crédits photos : Saint-Papoul (*chœur*) : © L. Charles – Carcassonne, Lagrasse, Peyreperouse (*couv.*), Quéribus, Saint-Hilaire, Quercorb, Usson, Saissac, Alet-les-Bains : © Philippe Benoist, Image Bleu Sud – Caunes-Minervois, Fontfroide, Villeroque-Termenès (*château*), Usson, Aguilar : © Henri Gaud – Villeroque-Termenès (*fresque*) : © Vandenbranden – Peyreperouse : © Fabien Ferrer. – Mazamet : © J.-L. Gasc, Maison des Mémoires de Mazamet.